



CADA QUIEN SU BOTE

Cuidemos nuestro ambiente separando los residuos

"Cascarita"



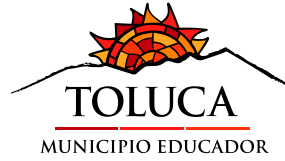
"Peto"

"Pañalón"





MIEMBRO DE LA
ASOCIACIÓN
INTERNACIONAL
DE CIUDADES
EDUCADORAS

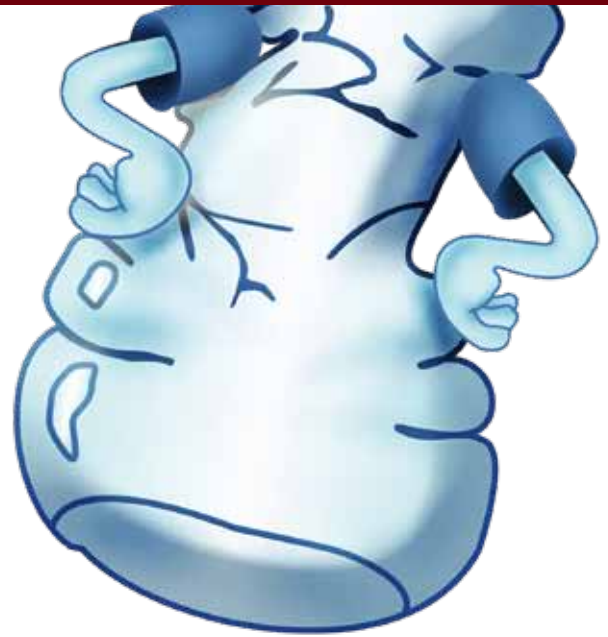


“Un Municipio Educador crea una clara conciencia ambiental que contamina menos, separa sus residuos y reutiliza su basura.”



CADA QUIEN SU BOTE
Cuidemos nuestro ambiente separando los residuos

Contenido



Antecedentes	1
Marco Jurídico	2
Objetivo General	3
Objetivos Específicos	4
Estrategia	5
Personajes	6
Implementación	7
Difusión	8
Aplicaciones	9
Campaña Digital	11
Calendario	12

Antecedentes

- Toluca genera alrededor de 655 toneladas diarias de residuos domiciliarios.
- Es compromiso de la Presidenta Municipal establecer un programa integral para mejorar el servicio de limpia, recolección, traslado, tratamiento y disposición final de residuos.



Marco Jurídico

De acuerdo al Bando Municipal 2013, es obligación del ciudadano entregar sus residuos sólidos al personal de los camiones de limpia, debidamente separados en orgánicos, inorgánicos reciclables, inorgánicos no reciclables y sanitarios o higiénicos.



Objetivo General

Implementar en el Municipio de Toluca una campaña de separación de residuos sólidos que permita concientizar a la población sobre la importancia del adecuado manejo de los mismos.





Objetivos Específicos

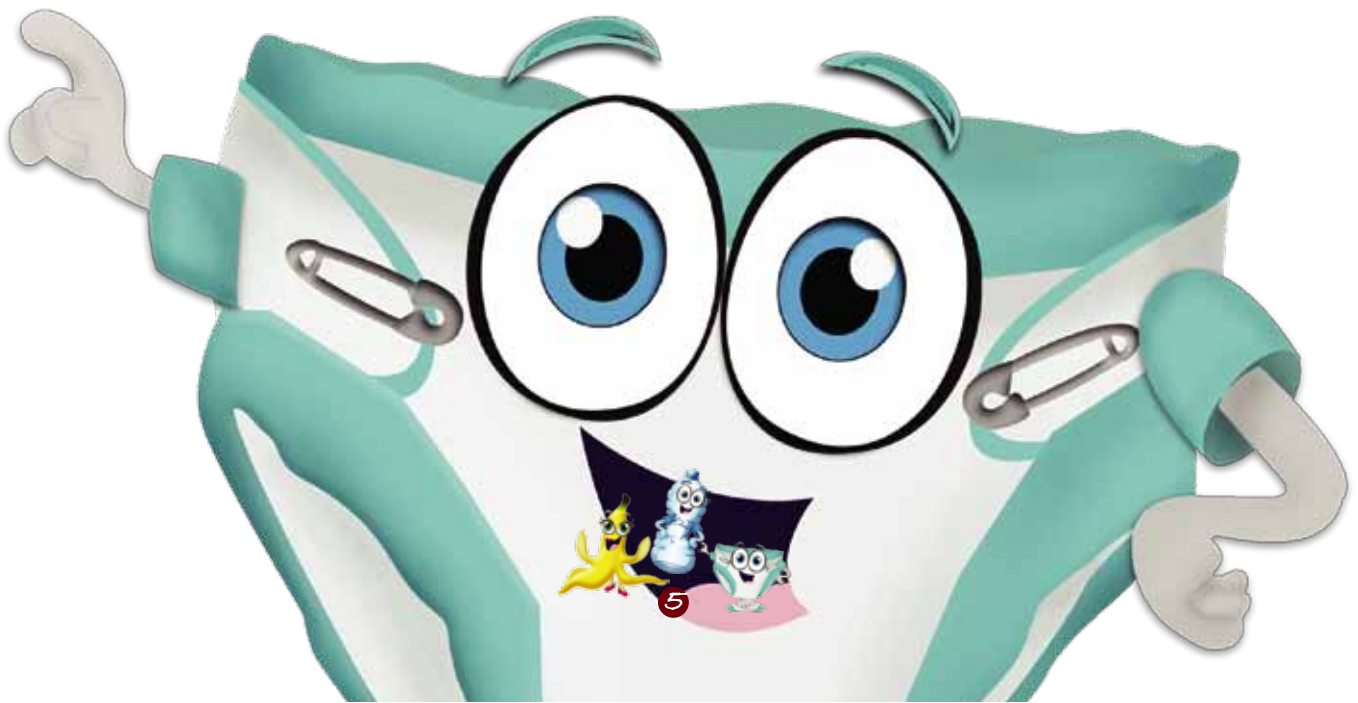
- . Que la población identifique y separe los residuos sólidos en tres grupos: orgánicos, inorgánicos y sanitarios.
- . Eficientar la recolección de residuos sólidos municipales estableciendo días específicos para cada tipo de residuo.
- . Alargar la vida útil de los rellenos sanitarios pues la basura se compacta mejor y ocupa menos espacio.
- . Facilitar el reciclaje de los materiales reutilizables haciendo que disminuya el volumen de basura generada.
- . Elaborar abono o composta para plantas y jardines con los residuos orgánicos, en vez de utilizar químicos como fertilizantes.
- . Reducir la extracción de materia prima y ahorrar recursos como agua y combustibles.
- . Establecer en el municipio de Toluca una cultura del tratamiento de los residuos, disminuyendo a mediano y largo plazo la contaminación del agua, el aire y el suelo.



Estrategía

Para establecer una campaña Municipal de Separación de Residuos Sólidos, se realizarán las siguientes acciones:

- . Recolección de Residuos Sólidos de manera separada, estableciendo días para cada tipo de residuo.
- . Fomentar la cultura de separación de residuos, así como la reducción, reciclaje y aprovechamiento de los mismos por medio de información impresa, actividades con botargas, tema musical, campaña en redes sociales, perifoneo, Tema musical, ringtone, spots de radio, campaña en escuelas con apoyo de botargas, etc.
- . Campaña permanente apoyada por la imagen de los vehículos recolectores, así como diversos eventos.
- . Actividades de apoyo como parte del programa del Centro de Educación Ambiental. (Talleres de reciclaje, composta, separación correcta de residuos, etc.)



Personajes

"Cascarita"

Cascarita tiene un toque dulce y maternal, siempre responsable, está diseñada para que especialmente las amas de casa del Municipio se identifiquen con ella.



"Peto"

Por ser de plástico, su personalidad es un tanto superficial, sin embargo, está profundamente comprometido con el cuidado del medio ambiente. Enfocado principalmente a la población joven del municipio.



"Pañalón"

Pañalón es ingenuo e infantil. Su tono de voz es gangoso como si estuviera tapándose la nariz, ya que siempre se encuentra con aromas peculiares con sus compañeros los residuos sanitarios.





Implementación

A partir del próximo 5 de junio, los camiones recolectores de basura, debidamente identificados con la imagen de la campaña mostrando los días que se recoge cada tipo de residuo; el personal de recolección se encargará de entregar a los ciudadanos información impresa alusiva a la campaña.

En una primera etapa, dicho programa arrancará en 6 delegaciones mismas que contarán con 17 camiones recolectores para operar ésta zona; adicionalmente se realizarán pláticas formativas en el manejo de residuos y en la propia implementación del programa con las autoridades auxiliares. Finalmente, se pretende sumar a la iniciativa privada y las asociaciones ambientalistas a difundir este programa formativo.

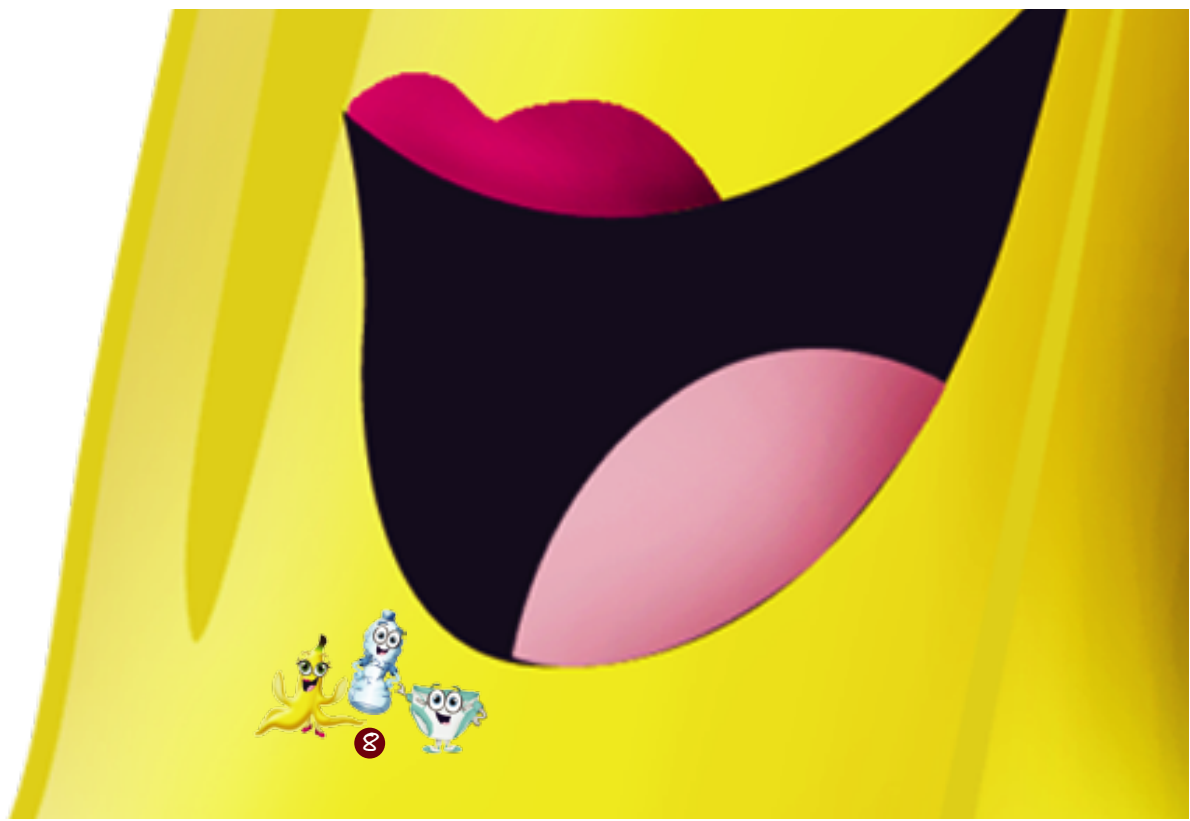
El 072 servirá como número de informes donde personal debidamente capacitado estará listo para atender cualquier duda de la ciudadanía.



Difusión

- . Promoción en escuelas por medio de sketches y botargas.
- . Imagen de la campaña en vehículos recolectores.
- . Promoción de tema musical, perifoneo y spots de radio.
- . Carteles en lugares estratégicos como centros escolares, oficinas públicas y misceláneas.
- . Promoción en redes sociales *
- . Flyiers entregados por el personal de recolección.
- . Calcomanías y bolsas de colores para apoyo a la separación de los residuos.
- . Contenedores de apoyo para la separación de residuos.
- . Contenedores de separación en los espacios públicos y parques municipales.
- . Publicidad de la campaña en diversos espacios publicitarios como parabuses y espectaculares.

* (Checar apartado de Campaña digital)



Aplicaciones

CADA QUIEN SU BOTE
Cuidemos nuestro ambiente separando los residuos

orgánicos

Residuos de comida: Cáscaras de frutas, verduras y/o hortalizas, Cosechas de hortalizas, Cabello y/o pelo, Residuos de café y/o té, Fibras de café y/o té, Pan (sin moldes), Tortillas (sin moldes), Residuos de carne, Residuos de pollo (punta, rama, etc.), Ternero y/o pollo, Cesta y/o aserrín, Huesos y pechugas y/o carne, Papel impregnado de residuos alimentarios, Excremento de animales

inorgánicos

Papeles (en blanco o impreso), Residuos, Cartón, Plásticos, Vidrio, Metales, Textiles, Madera procesada, Trozos de Terra Pak, Residuos de pintura, Utensilios de cocina, Cerámica, Juguetes, Cables, Cables CD/DVD, Radiografías, Cartuchos para impresoras o copiadoras, Unkel, Baterías, Llantas

sanitarios

Papel sanitario, Botellas desechables, Toallas sanitarias, Algodón de cocacola, Pañuelos desechables, Rastros y cartuchos para rastrar, Plomería, Utensilios de limpieza, Jeringas desechables, Cajas de cigarrillos, Fibras para aseo (estropajo)

Más información **072**

www.toluca.gob.mx

"Un Municipio educado es una clara conciencia ambiental que contamina menos, separa sus residuos y recicla su basura."

Cartel publicitario

CADA QUIEN SU BOTE
Cuidemos nuestro ambiente separando los residuos

orgánicos

Residuos de comida: Cáscaras de frutas, verduras y/o hortalizas, Cosechas de hortalizas, Cabello y/o pelo, Residuos de café y/o té, Fibras de café y/o té, Pan (sin moldes), Tortillas (sin moldes), Residuos de carne, Residuos de pollo (punta, rama, etc.), Ternero y/o pollo, Cesta y/o aserrín, Huesos y pechugas y/o carne, Papel impregnado de residuos alimentarios, Excremento de animales

inorgánicos

Papeles (en blanco o impreso), Residuos, Cartón, Plásticos, Vidrio, Metales, Textiles, Madera procesada, Trozos de Terra Pak, Residuos de pintura, Utensilios de cocina, Cerámica, Juguetes, Cables, Cables CD/DVD, Radiografías, Cartuchos para impresoras o copiadoras, Unkel, Baterías, Llantas

sanitarios

Papel sanitario, Botellas desechables, Toallas sanitarias, Algodón de cocacola, Pañuelos desechables, Rastros y cartuchos para rastrar, Plomería, Utensilios de limpieza, Jeringas desechables, Cajas de cigarrillos, Fibras para aseo (estropajo)

Más información **072**

www.toluca.gob.mx

"Un Municipio educado es una clara conciencia ambiental que contamina menos, separa sus residuos y recicla su basura."

Postal

CADA QUIEN SU BOTE
Cuidemos nuestro ambiente separando los residuos

orgánicos

Residuos de comida: Cáscaras de frutas, verduras y/o hortalizas, Cosechas de hortalizas, Cabello y/o pelo, Residuos de café y/o té, Fibras de café y/o té, Pan (sin moldes), Tortillas (sin moldes), Residuos de carne, Residuos de pollo (punta, rama, etc.), Ternero y/o pollo, Cesta y/o aserrín, Huesos y pechugas y/o carne, Papel impregnado de residuos alimentarios, Excremento de animales

inorgánicos

Papeles (en blanco o impreso), Residuos, Cartón, Plásticos, Vidrio, Metales, Textiles, Madera procesada, Trozos de Terra Pak, Residuos de pintura, Utensilios de cocina, Cerámica, Juguetes, Cables, Cables CD/DVD, Radiografías, Cartuchos para impresoras o copiadoras, Unkel, Baterías, Llantas

sanitarios

Papel sanitario, Botellas desechables, Toallas sanitarias, Algodón de cocacola, Pañuelos desechables, Rastros y cartuchos para rastrar, Plomería, Utensilios de limpieza, Jeringas desechables, Cajas de cigarrillos, Fibras para aseo (estropajo)

Más información **072**

www.toluca.gob.mx

"Un Municipio educado es una clara conciencia ambiental que contamina menos, separa sus residuos y recicla su basura."

Flyer 1/2 carta



Aplicaciones



Folleto circular y stickers para botes de basura.



- . Ringtone
- . Tema promocional
- . Spot
- . Coreografía para bailar en las clases de Zumba del IMCUFIDET





1. Creación de bases de datos de usuarios de Twitter y Facebook de la dependencia.
2. Gráficos para imagen en Social Media.
3. Girar líneas de acción a correos electrónicos.
4. Generar material audiovisual para video clip de la canción "Cada quien su bote"
5. Presencia en página web, creación de banners animados.
6. Difusión estratégica de la canción "Cada quien su bote"
7. Generación de Código QR que será impreso en toda la publicidad terrestre linkeado directamente a la página de Facebook.
8. Uso de hashtag en Twitter #CadaQuienSuBote



Calendario

El arranque de la campaña se realizará el 5 de Junio en el Marco del Festival Ambiental a realizarse en la Plaza González Arratia y de manera posterior se mantendrá la campaña de manera permanente.

